

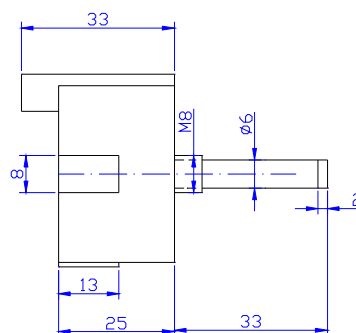
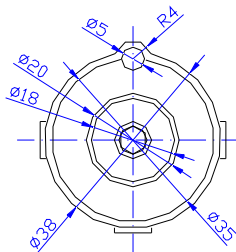


YWS 型 积 水 传 感 器

YWS 型积水传感器适用于汽车柴油滤清器内的积水检测，当积水低于传感器电极时，传感器输出截止；当积水水位达到传感器检测电极高度时，传感器输出导通，接通报警负载。产品符合国外同类产品技术条件，结构坚固，性能可靠，使用方便。

※ 主要参数和性能:

参数名称	性能指标	测试条件	备注
电源电压 (V)	8~26		
工作温度 (°C)	-40~+125		
电流输出形式	电流源	负载接输出与电源负极间	
输出电流最大值 (mA)	100		
输出高电平典型值 (V)	10	VCC=12V、I _O =100mA	
输出漏电流 (μA)	≤10		
上电自检时间 (S)	2~3	VCC=12V	
报警后延迟关断时间 (S)	2~3	VCC=12V	



※ 安装尺寸(mm):

※ 引脚功能:

红 — 电源正

黑 — 电源负

兰 — 输出

(或按用户指定接插件配接)

南京华敏电子有限公司 Tel: 025-84233152;84233073;84593814 Fax:84233073

南京市瑞金路 6-5 号

210002

<http://www.hme99.com>

E-mail:hmemail@public1.ptt.js.cn